

DOOSAN

Строительное оборудование

DL420A

Мощность двигателя SAE J1995, полная мощность 210 кВт при 2 100 об/мин

Эксплуатационная масса 21 955 кг

Вместимость ковша (SAE) 3,5 ~ 7,0 м³



Колесный погрузчик Doosan DL420A :

Мощный колесный погрузчик С НОВЫМИ ВОЗМОЖНОСТЯМИ

DL420A

Новый колесный погрузчик DL420A сохраняет все преимущества

Новый колесный погрузчик DL420A обладает всеми преимуществами предыдущей модели. Основным принципом, использованным при разработке DL420A, был «предоставить оптимальные параметры конечному пользователю».

Увеличение производительности благодаря мощному 11-литровому двигателю и превосходной синхронизации трансмиссии с гидравлической системой.

Улучшенная эргономика повышает комфортность и дает превосходный круговой обзор, обеспечивая оператору безопасные и удобные условия работы.

Повышенная надежность обеспечивается за счет использования новых высококачественных материалов, благодаря новым методам компьютерного моделирования и конструирования, а также интенсивной систематической программе испытаний погрузчика. Все это в совокупности увеличивает срок службы жизненно важных компонентов и снижает эксплуатационные расходы.





Эффективность и производительность

DL420A

Модель DL420A – это мощная, высокоэффективная машина, обеспечивающая превосходное врезание ковша в самые прочные материалы. Исключительное тяговое усилие на колесах еще больше увеличено за счет дифференциалов с повышенным внутренним сопротивлением, устанавливаемых в стандартной комплектации. Двигатель отличается высокими характеристиками мощности и крутящего момента. В результате гидравлическая система способна функционировать для выполнения различных задач с необходимой мощностью и скоростью.



Двигатель с турбонаддувом и интеркулером

Машины Doosan обладают высокой производительностью благодаря собственному двигателю.

В результате многолетнего опыта компании в разработке и производстве двигателей был создан высокоэффективный и очень мощный двигатель – самый мощный в своем классе. Собственный ДВС Doosan с механическим управлением обладает преимуществами простого технического обслуживания и низкой стоимостью технического обслуживания.

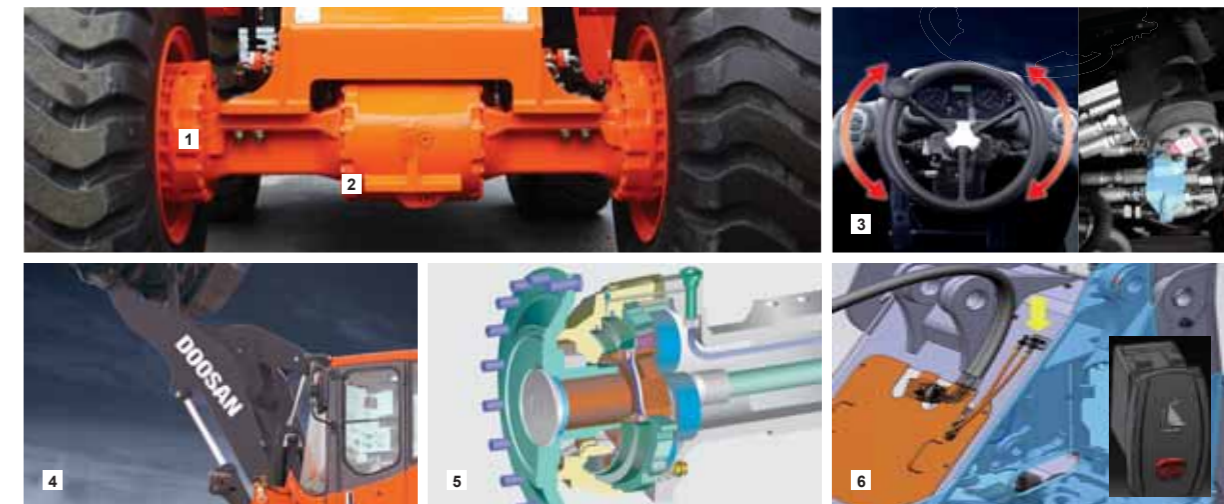


Полностью автоматическая коробка передач

Сдвоенная коробка передач типа powershift с электронным управлением работает плавно, передаточные числа прекрасно подобраны для обеспечения оптимальной скорости. Это обеспечивает комфорт и одновременно отличное тяговое усилие в любых условиях работы. Встроенные средства электронного управления повышают производительность и долговечность.

Трансмиссия имеет три режима работы:

- Ручной
- Автоматический (автоматическое переключение для всех передач)
- Полуавтоматический (автоматический с ручным для первой передачи)



1 Мост

Улучшенная система внутренних каналов для масла снижает разницу температур между ступицей и дифференциалом, предотвращает преждевременный износ дисков из-за перегрева внутренних компонентов ступицы.

2 Дифференциал повышенного трения ZF

Дифференциал повышенного внутреннего сопротивления установлен в стандартной комплектации и позволяет машине легко двигаться по мягкой и болотистой почве.

3 Рулевое управление с гидравлическим усилителем

Снабжено гидравлическим усилителем и приоритетным клапаном. Дополнительно устанавливается система аварийного рулевого управления для обеспечения безопасности в случае неисправности рулевого управления во время передвижения.

4 Высокий подъем (по заказу)

Поскольку наряду со стандартным подъемом предусмотрен высокий подъем, клиенты получают дополнительные возможности.

5 Увеличенная долговечность моста

Тормозные диски перемещены в заднюю часть редуктора, где скорость вращения ниже. В результате этого тепловыделение снижено, а срок службы дисков значительно увеличен. Конструкция включает встроенный автоматический регулятор зазора дисков, и зазор дисков постоянно поддерживается на оптимальном уровне, несмотря на их износ. Это предотвращает любые задержки срабатывания тормоза. Другим полезным преимуществом является то, что износ тормозного диска можно легко измерить без разборки ступицы.

Тормозной трубопровод теперь встроен в корпус моста и защищен от внешних повреждений при движении машины по пересеченной местности.

6 ТРУБНАЯ ОБВЯЗКА БЫСТРОСЪЕМНОГО СОЕДИНИТЕЛЯ

Улучшение универсальности

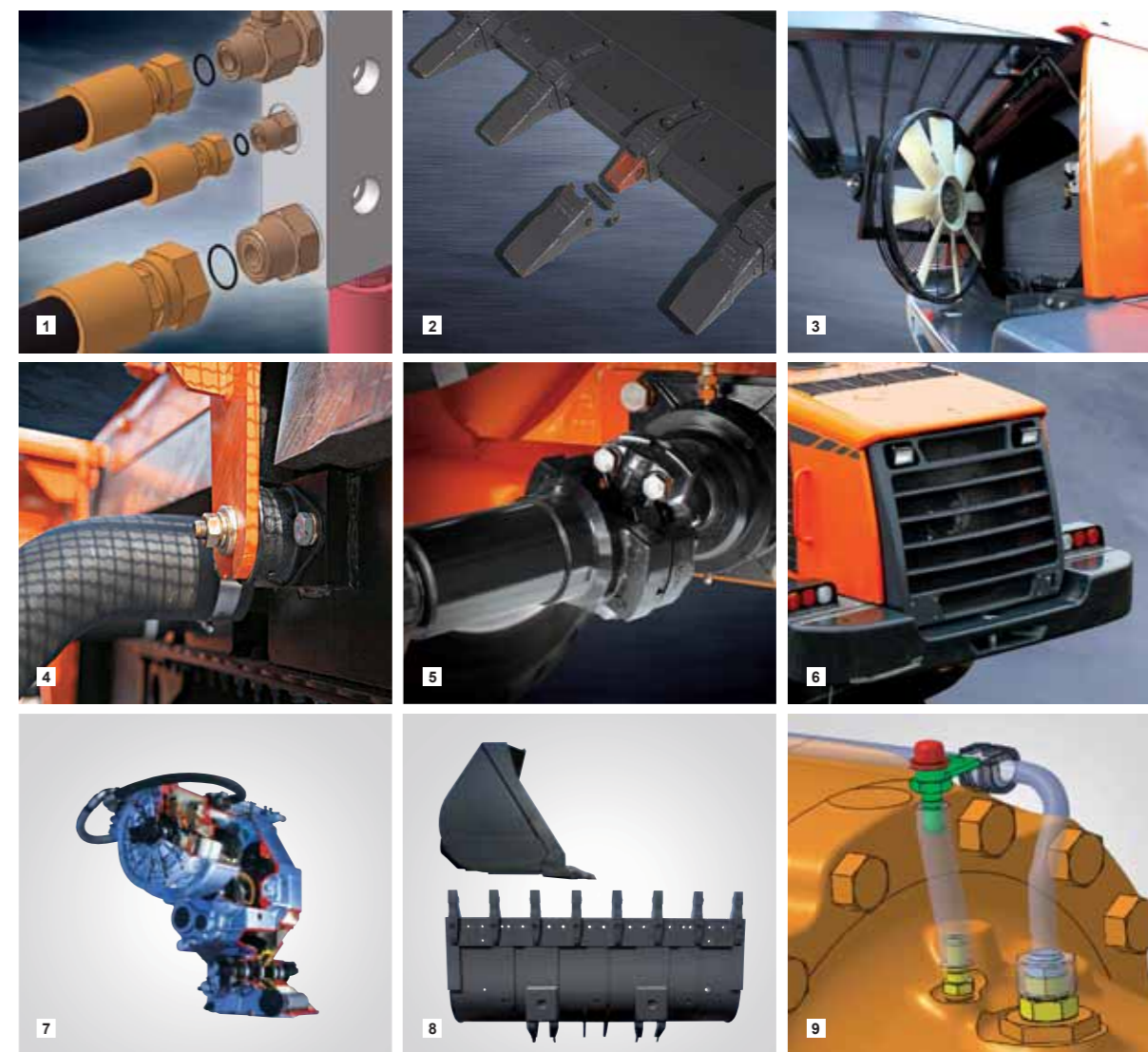
- Добавлена трубная обвязка, клапан и выключатель для быстросъемного соединителя
- Заказчик может легко использовать быстросъемный соединитель



Износостойкость и долговечность

DL420A

Каждое утро, когда операторы начинают работу, они знают, что все будет идти без проблем, потому что Doosan позаботился об этом. Изделие надежно. Операторы знают, что у них под рукой имеются значительные резервы, и им не придется использовать машину на пределе ее возможностей. Колесный погрузчик Doosan DL420A спроектирован и изготовлен в расчете на длительный срок службы. Для Doosan «надежность» означает готовность, доступность и простоту.



1 УПЛОТНЕНИЯ ORFS НА ВСЕХ ПОРТАХ (ДАЖЕ В МАГИСТРАЛЯХ УПРАВЛЕНИЯ И НИЗКОГО ДАВЛЕНИЯ)

2 ЗУБ ИЗ 2 ЧАСТЕЙ (НАДЕВАЕМАЯ НА ПАЛЕЦ ЧАСТЬ И АДАПТЕР С БОЛТОВЫМ КРЕПЛЕНИЕМ)

3 НАДЕЖНЫЙ ЭЛЕКТРОДВИГАТЕЛЬ ВЕНТИЛЯТОРА

БОЛЕЕ НАДЕЖНЫЙ ДВИГАТЕЛЬ ВЕНТИЛЯТОРА
 - Увеличены расчетные нагрузки и долговечность электродвигателя
 - Материал корпуса двигателя изменен с алюминия на чугун

4 РЕЗИНОВЫЕ МОНТАЖНЫЕ ПРОКЛАДКИ (ДЛЯ РАДИАТОРА: БОКОВЫЕ 2 ШТ. / ВЕРТИКАЛЬНЫЕ 2 ШТ.)

5 КАРДАННЫЙ ВАЛ

Была установлена защитная крышка для защиты сальника от пыли, посторонних предметов и преждевременного износа.

6 РЕШЕТКА РАДИАТОРА (СТАЛЬНАЯ КОНСТРУКЦИЯ)

7 ВЫСОКОПРОИЗВОДИТЕЛЬНЫЙ ОХЛАДИТЕЛЬ МАСЛА ТРАНСМИССИИ

Маслоохладитель коробки передач с большим расходом масла обеспечивает надежную стабильную работу коробки передач.

8 УСИЛЕННЫЙ КОВШ

Нижняя и боковые панели ковша были усилены дополнительными пластинами (стандартная комплектация).
 - Усиление: С двух сторон – по 1 пластине на каждой
 На нижней панели – 3 пластины

9 ВЫНЕСЕННЫЙ САПУН МОСТА

Улучшение прочности моста
 - На задний мост добавленный вынесенный сапун, как на переднем мосту.
 - Увеличена длина сапуна переднего моста для предотвращения загрязнения твердыми частицами



Комфорт для оператора

DL 420A

С самого начала Doosan проявлял большую заботу об операторах машин. Люди должны работать в хорошо продуманной и удобной среде. Большое рабочее пространство предусматривает несколько мест для хранения вещей. Контрольно-измерительные приборы обеспечивают всестороннюю информацию. Имеется открытый вид на рабочую зону. Для ночной работы предусмотрено мощное переднее и заднее освещение.



1 РУЛЕВАЯ КОЛОНКА

Рулевая колонка имеет наклоняемую телескопическую конструкцию.

2 РАЗЛИЧНЫЕ РЫЧАГИ УПРАВЛЕНИЯ (ПО ЗАКАЗУ)

Джойстик, установленный в соответствии с различными потребностями и предпочтениями операторов, обеспечивает более удобную работу.

3 ЦЕНТРАЛЬНАЯ КОНТРОЛЬНАЯ ПАНЕЛЬ

Эргономический дизайн компактной центральной панели управления позволяет оператору беглым взглядом следить за светодиодными индикаторами предупреждения и статуса.

4 ПОДЛОКОТНИК

Наклоняющаяся и телескопическая опора для запястья делает работу оператора более удобной.

5 ПАНЕЛЬ ПЕРЕКЛЮЧАТЕЛЕЙ

Эргономичная панель переключателей, соответствующая естественным движениям, обеспечивает очень удобное управление. Отверстия для резервных переключателей позволяют легко установить дополнительные электрические приборы.

6 СОЛНЕЦЗАЩИТНЫЙ КОЗЫРЕК И ЗЕРКАЛО В САЛОНЕ

7 КАМЕРА ЗАДНЕГО ВИДА (ПО ЗАКАЗУ)

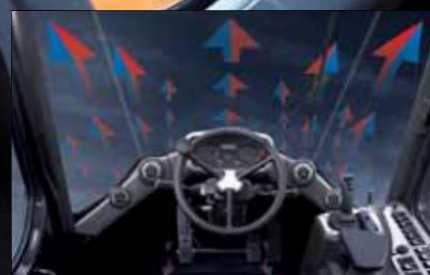
СИДЕНЬ С ВОЗДУШНОЙ ПОДВЕСКОЙ (ПО ЗАКАЗУ)

Современные сиденья с воздушной подвеской обеспечивают повышенный комфорт и опору для оператора.



СИСТЕМА КОНДИЦИОНИРОВАНИЯ ВОЗДУХА И ОБОГРЕВА СТЕКОЛ

Кабина с двойной фильтрацией воздуха, воздуховоды рационально размещены по всей кабине, пропорциональные чувствительные органы управления, возможность рециркуляции воздуха. Мы предлагаем такой же комфорт, как в легковых автомобилях.

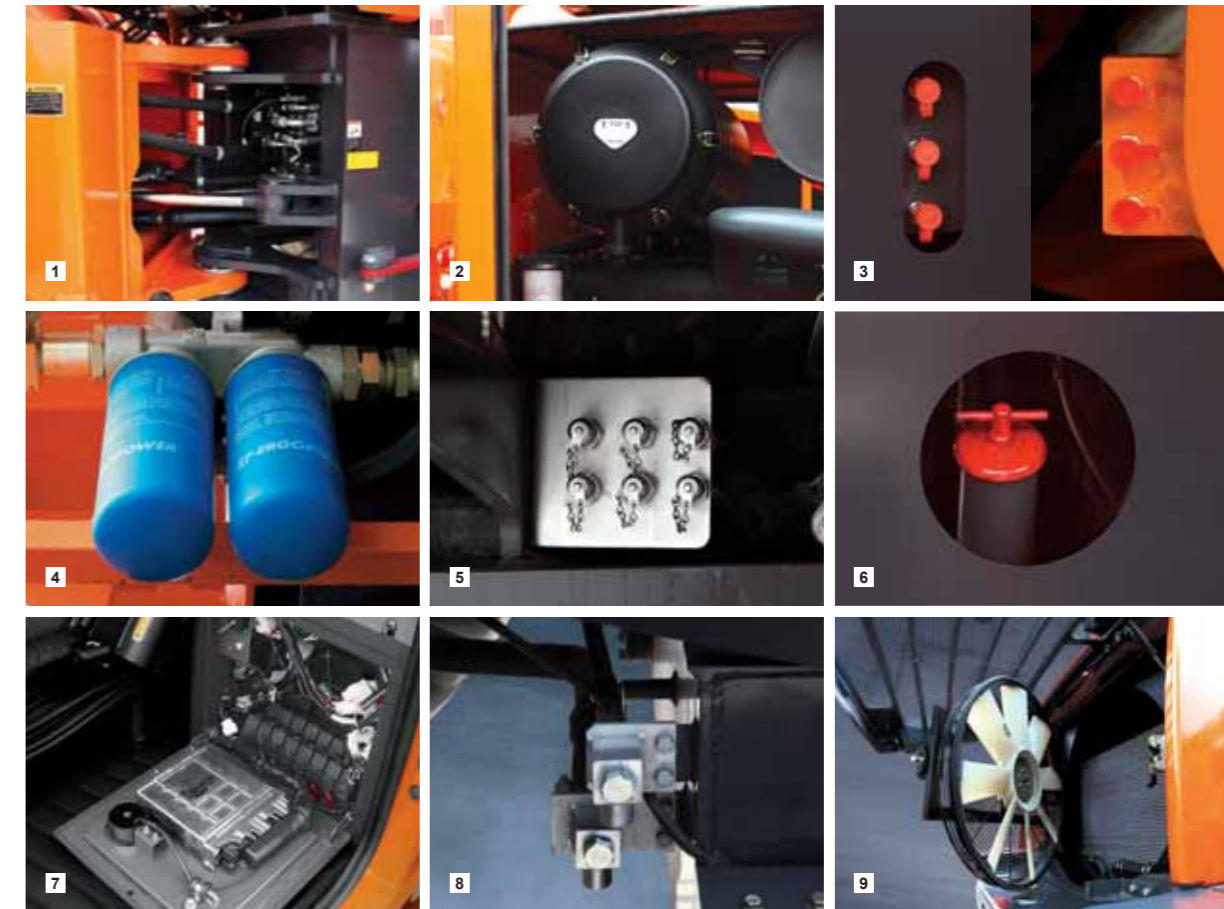




Простота техобслуживания

DL420A

Жидкокристаллический дисплей представляет оператору информацию относительно трансмиссии ZF. В то же время он показывает характер проблемы при ее наличии. При обслуживании погрузчика можно использовать специальный аппарат для регулирования дисков муфты, чтобы компенсировать степень их износа. Кроме того, подключив портативный компьютер, можно выполнить полную диагностику трансмиссии.



1 ЦЕНТРАЛЬНЫЕ ШАРНИРЫ

Для удобства техобслуживания особенно важен доступ к шарнирному сочленению.

2 ФИЛЬТР ВОЗДУХООЧИСТИТЕЛЯ

Очиститель воздуха, обладающий высокой производительностью, устраняет вредные частицы из воздуха и увеличивает срок службы двигателя и интервалы замены.

3 ВЫНЕСЕННЫЕ ПОРТЫ ЦЕНТРАЛИЗОВАННОЙ СИСТЕМЫ СМАЗКИ

Передние пальцы можно смазать с внешней стороны машины через смазочные порты, без необходимости забираться под машину или делать это из неудобного положения.

4 ФИЛЬТР ТРАНСМИССИИ

Удобный доступ к фильтрам трансмиссии и возможность их проверки с уровня земли, как и при обслуживании других компонентов машины.

5 ЦЕНТРАЛЬНЫЙ ДИСТАНЦИОННЫЙ ПОРТ ПРОВЕРКИ ГИДРАВЛИЧЕСКОЙ СИСТЕМЫ

Централизованные дистанционные порты проверки гидравлической системы позволяют удобно проверять давление основной системы, рулевого управления, питания тормоза, управляющее давление, давления разгрузки и муфты коробки передач.

6 УДОБНАЯ ЗАЛИВКА ТРАНСМИССИОННОГО МАСЛА

Маслоналивная трубка установлена рядом с шарнирным сочленением, что обеспечивает удобный доступ.

7 ДИАГНОСТИКА ТРАНСМИССИИ

Диагностика коробки передач может быть выполнена с помощью подключения ноутбука к интерфейсу системы диагностики.

8 ДИСТАНЦИОННАЯ СИСТЕМА СЛИВА МОТОРНОГО МАСЛА И ОХЛАЖДАЮЩЕЙ ЖИДКОСТИ

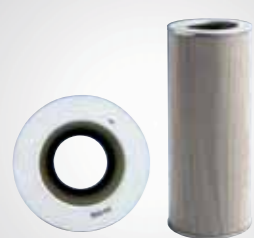
Клапаны удаленного слива установлены в легкодоступном месте для удобного слива жидкостей. (охлаждающая жидкость - верхний, моторное масло - нижний).

9 ПОВОРОТНО-ОТКИДНОЙ ВЕНТИЛЯТОР ОХЛАЖДЕНИЯ

Конструкция узла вентилятора оснащена поворотным-откидным механизмом, приводящимся в действие одним касанием, за счет чего очень легко чистить сердцевину радиатора.

СМОТРОВЫЕ УКАЗАТЕЛИ

Удобно расположенные, хорошо видимые смотровые указатели для гидравлического масла и охлаждающей жидкости радиатора позволяют легко выполнять ежедневные проверки, снижая риск попадания в систему загрязнений.



ВОЗВРАТНЫЙ ФИЛЬТР ГИДРАВЛИЧЕСКОГО МАСЛА

Высокоэффективный, возвратный фильтр большой производительности с фильтрующим материалом из стекловолокна позволяет устранить до 99,5% посторонних примесей для защиты дорогостоящего гидравлического оборудования и существенного увеличения интервала замены.

* В изображениях, приведенных в этом материале, содержится информация по заказным вариантам узлов, она может отличаться от фактических характеристик машины.



СЛУЖБА ТЕЛЕМАТИКИ (ПО ЗАКАЗУ)



ГЛОБАЛЬНАЯ СЕТЬ ЗАПЧАСТЕЙ

ТЕЛЕКОММУНИКАЦИИ

Поток данных от машины в Сеть



ТЕРМИНАЛ СЛУЖБЫ ТЕЛЕМАТИКИ

Терминал службы телематики установлен на машине / подключен к EPOS™



ДАЛЬНЯЯ СВЯЗЬ

Данные GPS, EPOS™ посылаются на специальный сервер по GSM, спутниковой связи

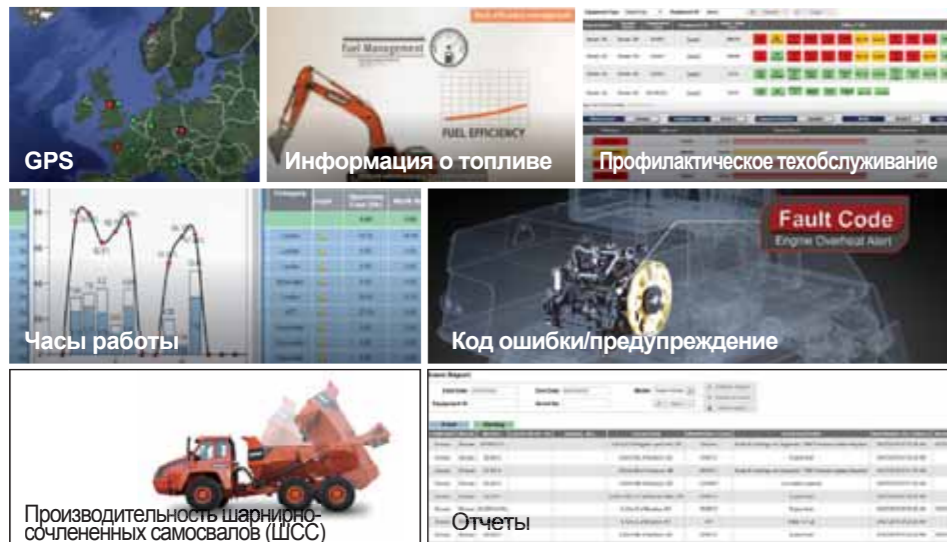


СЛУЖБА СЕТЕВОЙ ТЕЛЕМАТИКИ DOOSAN

Doosan, Дилер, Заказчик могут легко отслеживать данные GPS, EPOS™ с помощью ядра службы сетевой телематики

ФУНКЦИЯ

Служба телематики Doosan предоставляет разные функции для поддержки вашей высокой производительности



ВЫГОДЫ службы телематики

Doosan и дилер поддерживают заказчиков, повышая эффективность их работы за счет своевременного техобслуживания

Заказчик

- Повышение рабочей эффективности
- Своевременное техобслуживание
- Повышение мастерства оператора за счет сравнения методов работы
- Более эффективное управление парком машин

Дилер

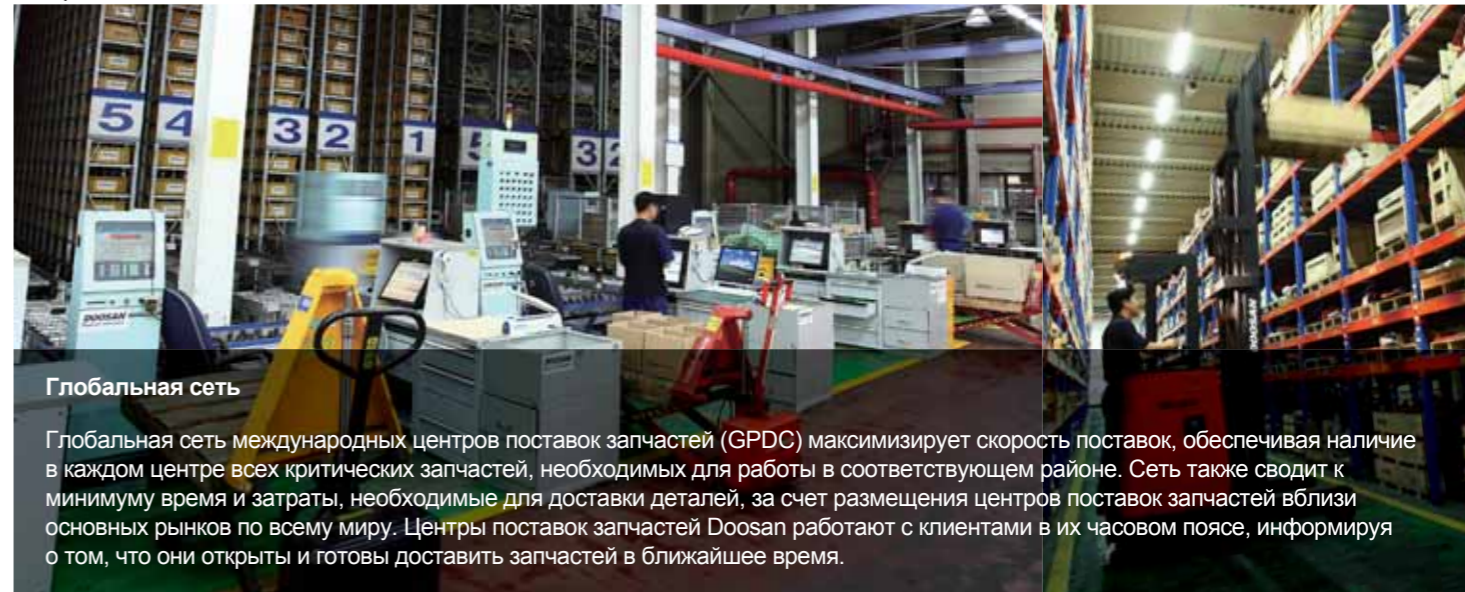
- Лучшие услуги для заказчиков
- Обеспечение лучшего качества услуг
- Поддержка ценности машины
- Лучшее понимание потребностей рынка

Doosan

- Отклики на запросы заказчиков
- Применение полевых данных о качестве работы
- Применение профиля работы заказчиков для разработки новых машин

ГЛОБАЛЬНАЯ СЕТЬ PDC (ЦЕНТРЫ ПОСТАВКИ ЗАПЧАСТЕЙ)

Doosan обеспечивает быструю и точную поставку оригинальных запасных частей Doosan по всему миру через свою глобальную сеть центров поставок запчастей.



Глобальная сеть

Глобальная сеть международных центров поставок запчастей (GPDC) максимизирует скорость поставок, обеспечивая наличие в каждом центре всех критических запчастей, необходимых для работы в соответствующем районе. Сеть также сводит к минимуму время и затраты, необходимые для доставки деталей, за счет размещения центров поставок запчастей вблизи основных рынков по всему миру. Центры поставок запчастей Doosan работают с клиентами в их часовом поясе, информируя о том, что они открыты и готовы доставить запчасть в ближайшее время.

Глобальная сеть центров поставок запчастей

Центры PDC расположены, как показано ниже, в том числе базовый центр в Ансане, Корея. Семь других центров включают один в Китае (Яньтай), один в США (Чикаго), один в Бразилии (Кампинас), два в Европе (Германия и Великобритания), один на Ближнем Востоке (Дубай), и один в Азии (Сингапур).



MPDC : Базовый центр поставок запчастей

PDC : Центр поставок запчастей

ПРЕИМУЩЕСТВА PDC



Снижение стоимости поставок



Максимальная скорость поставок запчастей



Минимальное расстояние / время поставок запчастей



Сервисная поддержка в режиме реального времени



Минимальное время простоя

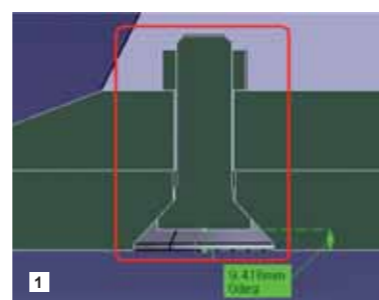
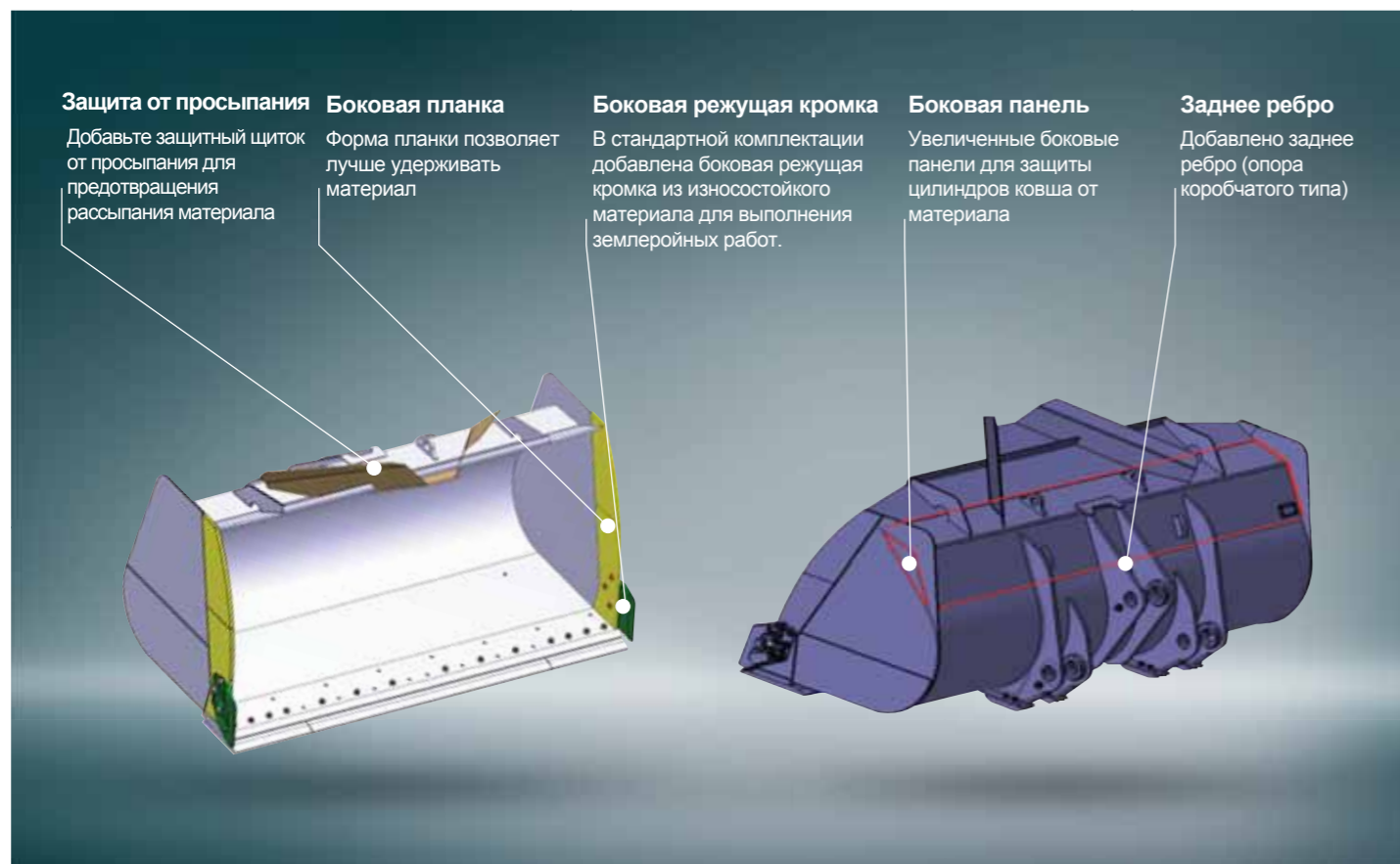
Назначение	Экскаватор	Колесный погрузчик	ШСС
GPS	· Место положения · Геозонирование	Все модели	Все модели
Отчеты по эл. почте	· Ежедневные, еженедельные, ежемесячные отчеты	Все модели	Все модели
Часы работы	· Полные часы работы · Часы работы по режимам	Все модели	Все модели
Техобслуживание и запчасти	· Профилактическое техобслуживание по циклу замены узлов	Все модели	Все модели
Код ошибки / предупреждение	· Код неисправности · Предупреждения машины на приборной панели	Все модели	Все модели
Информация о топливе	· Уровень топлива · Потребление топлива	Все модели	Все модели
Объем выгрузки	· Тонны выгрузки · Счетчик рабочих циклов	Н/П	Все модели



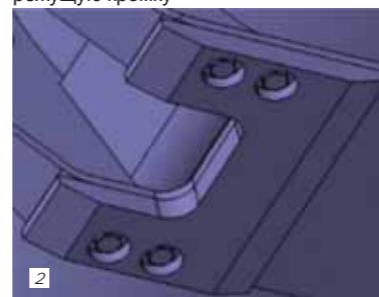
НАВЕСНОЕ ОБОРУДОВАНИЕ

DL420A

Ковш для работы с материалами – наиболее часто используемый на рынке строительной техники ковш, предназначенный, в основном, для тяжелых строительных работ, но применяемый также для добычи материалов низкой плотности и в карьерах.



Болт с квадратным подголовком для сменных частей
Новые болты с квадратным подголовком будут установлены на адаптер зуба и режущую кромку



Сменные нижние пластины
Оператор может легко заменить износную пластину



КОВШИ

	Тип крепления	Вместимость	Ширина
Универсальный	Непосредственный монтаж	3,7 / 3,9 / 4,0 / 4,1 / 4,2 m ³	3 040 / 3 200 / 3 270 / 3 354 mm
	Быстросъемный соединитель	3,9 m ³	3 297 mm
Для легких материалов	Непосредственный монтаж	4,3 / 4,5 / 7,0 m ³	3 200 / 3 300 / 3 354 mm
	Быстросъемный соединитель	7,0 m ³	3 300 mm
V-образный для скальной породы	Непосредственный монтаж	3,5 m ³	3 230 mm
	Быстросъемный соединитель	3,9 m ³	3 297 mm
Для перегрузки материалов	Непосредственный монтаж	4,0 / 4,2 / 4,5 / 4,7m ³	3 270 / 3 270 / 3 354 / 3 354 mm



СОЕДИНИТЕЛЬ

Быстросъемный соединитель

	Модель	Тип крепления	Масса
Быстросъемный соединитель	Быстросъемный соединитель	DLQC42	760 kg



Перегрузка материала

	Модель	Длина
Вилы для поддона	DLPF42	60" / 72"

	Модель	Тип
Захват для бревен	DLLG42	Универсальный захват
		Тропический тип
		Сортировочный тип

ТЕХНИЧЕСКИЕ ХАРАКТЕРИСТИКИ

ДВИГАТЕЛЬ

Высокопроизводительный двигатель Doosan DE12TIS с 6 цилиндрами, системой прямого впрыска топлива, турбонаддувом, интеркулером обеспечивает низкое потребление топлива и низкий выброс вредных веществ с выхлопными газами, намного ниже разрешенного требованиями действующего законодательства для Phase II.

- БРУТТО ПО SAE J1995

Модель
DOOSAN DE12TIS
Количество цилиндров
6
Номинальная мощность
210 кВт (281 л.с.) при 2 100 об/мин (SAE J1995 брутто)
Максимальный крутящий момент
130 кгс.м при 1 200 об/мин
Рабочий объем
11 051 куб.см
Диаметр цилиндра и ход поршня
∅ 123 x 155 mm

Трехступенчатый воздухоочиститель, включающий в себя высокоэффективный фильтр грубой очистки, основной и защитный элементы.

Регулируемый вытяжной вентилятор с гидравлическим приводом.

Аккумуляторная батарея
Напряжение системы: 24 В
Количество: 12 В x 2
Емкость: 150 Ач

Мощность стартера
24 В / 6,6 кВт
Выход генератора
24 В / 60 А

МОСТЫ

Передний и задний мосты с планетарными редукторами изготовлены из деталей известных производителей.

Устанавливаемые в стандартной комплектации передние и задние дифференциалы повышенного трения обеспечивают оптимальное тяговое усилие в любых условиях.

Тип
Полностью разгруженный планетарного типа
Дифференциал повышенного трения (задний и передний мост)
30%
Угол отклонения
+/- 12°
Тормоз
Двухконтурные многодисковые мокрого типа. Гидравлический привод с насосом и аккумулятором.

Спеченные металлические тормозные диски обладают увеличенными интервалами обслуживания: увеличены в три раза

Стояночный тормоз с пружиной, отключаемый гидравликой, установлен на валу трансмиссии.

КОРОБКА ПЕРЕДАЧ

Коробка передач с «полным переключением под нагрузкой» Может использоваться в ручном или автоматическом режимах.

Трансмиссия собрана из деталей, изготовленных известными мировыми производителями. Трансмиссия оборудована системой регулирования, обеспечивающей плавное переключение передач и реверс направления движения. Средства безопасности также обеспечивают защиту трансмиссии от неправильных действий.

Переключение передач и направления движения регулируется одним рычагом, установленным с левой стороне от колеса рулевого управления. Органы управления направлением движения также смонтированы на джойстике гидросистемы.

С помощью специального электрического устройства трансмиссия может быть легко проверена и отрегулирована для оптимальной производительности и эффективности.

Трансмиссия может быть отключена при нажатии на педаль тормоза для увеличения мощности, доступной для гидравлических насосов.

Устройство безопасности предотвращает запуск двигателя, если коробка передач не переключена в нейтральное положение.

Гидротрансформатор
Тип: 4 скорости, полное автоматическое переключение, уравнивающий вал, установлен на двигателе с гибкой пластиной

Кэффициент трансформации момента в стоповом режиме: 3 089

Скорость движения, км/ч
Вперед: 7,7 - 12,7 - 27 - 39 (1 - 2 - 3 - 4)
Назад: 7,7 - 12,7 - 27 (1 - 2 - 3)

ГИДРАВЛИЧЕСКАЯ СИСТЕМА

Главный гидрораспределитель с 2 золотниками для цилиндров двустороннего действия управляется одним стандартным рычагом.

Автоматическое отключение подъема стрелы на заданной высоте и возврат ковша к копанию. В стандартной комплектации.

Все гидравлические магистрали оборудованы специальными уплотнениями (ORFS).

Макс. подача, главный насос
240 л/мин.
Рабочее давление
200 бар

Давление в контуре управления
28 бар

Фильтрующая способность в возвратной линии
10 микрон

Время циклов нагрузки
Скорость подъема (с грузом): 6 с
Скорость выгрузки (с грузом): 1,3 с
Скорость опускания (без груза): 4,2 с

КАБИНА ОПЕРАТОРА

Модульная кабина обеспечивает отличную обзорность во всех направлениях. Оптимальная степень вентиляции достигается за счет наличия множества вентиляционных патрубков. Сенсорные кнопки управления системами циркуляции воздуха, кондиционирования и обогрева. Воздух в кабине фильтруется.

Вся необходимая оператору информация отображается непосредственно перед ним.

Основные функции активируются с помощью переключателей, расположенных на консоли справа от оператора.

Просторные вещевые отсеки удобно расположены. Кабина, установленная на вязкостном демпфирующем элементе и оборудованная креслом с воздушной подвеской, обеспечивает оператору прекрасный комфорт.

Дверь доступа: 1
Аварийные выходы: 2
Кабина соответствует стандартам ROPS ISO 3471 и FOPS ISO 3449

РУЛЕВОЕ УПРАВЛЕНИЕ
Система рулевого управления оснащена датчиком нагрузки, снабжена усилителем и приоритетным клапаном.

Угол поворота
40°
Подача масла
194 л/мин.
Рабочее давление
185 бар

Цилиндры рулевого управления (2)
диам. x внутр. диам. x ход поршня: 100 x 50 x 450 мм
Система аварийного рулевого управления с гидравлическим насосом, работающим от электродвигателя. (по заказу)

ПОДЪЕМНАЯ СИСТЕМА

Подъемная система с двумя цилиндрами конфигурации Z изготовлена так, чтобы выдерживать нагрузки при выполнении самых тяжелых видов работ. Усилие отрыва (20 тонн, при объеме ковша 3,9 м³) очень важно, ковш движется быстро.

Углы наклона ковша хорошо сохраняются во всем диапазоне движений ковша.

Подъемные цилиндры (2)
внутр. диаметр цилиндра x ход поршня: 180 x 928 мм
Цилиндры ковша (1)
внутр. диаметр цилиндра x ход поршня: 200 x 600 мм

Техобслуживание

За счет отличного доступа техническое обслуживание машины проводится легко.

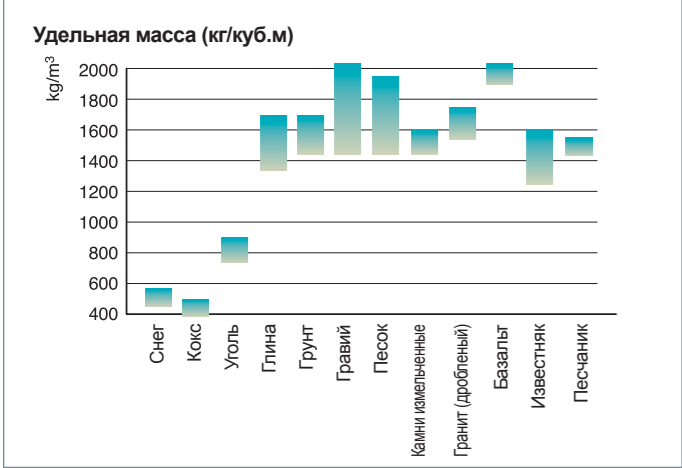
Трансмиссия управляется электроникой. Система кодировки ошибок позволяет легко диагностировать системы и рекомендует правильные способы их устранения.

Двигатель (масло) - 25 л
Радиатор (охлаждающая жидкость) - 50 л
Топливо - 348 л
Гидравлическое масло - 265 л
Коробка передач и гидротрансформатор - 54 л
Передний мост - 45 л
Задний мост - 42 л

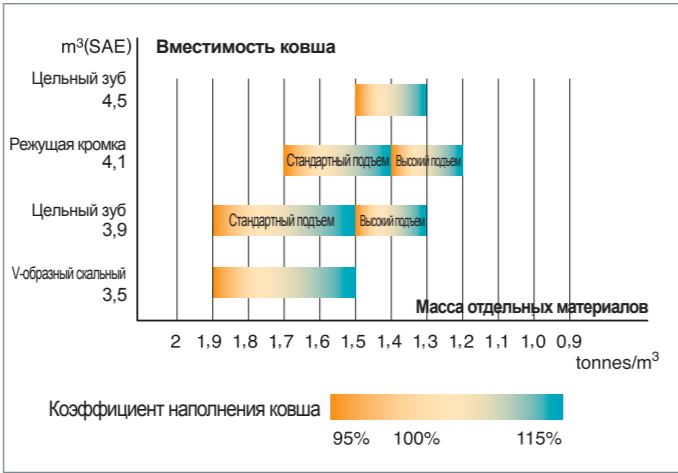
ЭКСПЛУАТАЦИОННЫЕ ХАРАКТЕРИСТИКИ

Тип ковша			Универсальный				Скальный				Для легких материалов			
Конфигурация	Код	Ед. измер.	Зубья (станд.)	Зубья	Зубья	Зубья	Кромки на болтах	Кромки на болтах	Кромки на болтах	Зубья и сегменты	Зубья	Зубья	Кромки на болтах	Зубья
Вместимость«с шапкой» ISO/SAE	m3		3,9	3,7	3,9	4,0	3,9	4,1	4,2	4,1	3,5	4,3	4,5	4,5
Тип зуба			Цельный зуб	Зуб с адаптером	Зуб с адаптером	Зуб с адаптером	-	-	-	Зуб с адаптером	Зуб с адаптером	Зуб с адаптером	-	Цельный зкб
Ширина ковша	B	mm	3 200	3 040	3 200	3 270	3 040	3 200	3 270	3 200	3 231	3 354	3 200	3 354
Усилие отрыва		kN	197	198	197	197	197	196	196	195	196	183	181	170
Статическая нагрузка опрокидывания (движение по прямой)		kg	17 900	18 030	17 840	17 820	17 830	17 670	17 635	17 635	17 600	17 620	17 420	17 125
Статическая нагрузка опрокидывания (при полном повороте)		kg	15 135	15 250	15 490	15 070	15 075	14 935	14 905	14 905	14 875	14 895	14 720	14 460
Высота разгрузки (при 45°) ¹⁾ (при полном подъеме)	H	mm	2 985	2 960	2 960	2 960	3 085	3 085	3 085	2 960	2 985	2 985	3 025	2 855
Вылет при выгрузке (при 45°) ¹⁾ (при полном подъеме)	I	mm	1 395	1 425	1 425	1 425	1 285	1 285	1 285	1 425	1 395	1 480	1 350	1 535
Глубина копания		mm	105	105	105	105	105	105	105	105	105	105	105	105
Высота оси поворота ковша	J	mm	4 295	4 295	4 295	4 295	4 295	4 295	4 295	4 295	4 295	4 295	4 295	4 295
Макс. угол наклона в положении переноса	K	градус	47	47	47	47	47	47	47	47	47	47	47	47
Макс. угол наклона при полном подъеме	M	градус	55	55	55	55	55	55	55	55	55	55	55	55
Макс. угол наклона на грунте		градус	43	43	43	43	43	43	43	43	43	43	43	43
Внешний радиус поворота по шинам	O	mm	6 380	6 380	6 380	6 380	6,380	6 380	6 380	6 380	6 380	6 380	6 380	6 380
Габаритный радиус поворота по ковшу	Q	mm	6 875	6 970	6 860	6 970	6 955	6 845	6 955	6 930	6 875	7 055	7 035	7 035
База шасси	E	mm	3 500	3 500	3 500	3 500	3 500	3 500	3 500	3 500	3 500	3 500	3 500	3 500
Ширина по колесам	N	mm	2 975	2 975	2 975	2 975	2 975	2 975	2 975	2 975	2 975	2 975	2 975	2 975
Колёя	F	mm	2 300	2 300	2 300	2 300	2 300	2 300	2 300	2 300	2 300	2 300	2 300	2 300
Дорожный просвет	G	mm	465	465	465	465	465	465	465	465	465	465	465	465
Габаритная длина	A	mm	8 850	8 890	8 890	8 890	8 700	8 700	8 700	8 890	8 850	8 975	8 790	9 030
Габаритная высота	C	mm	-	3 535	3 535	3 535	3 535	3 535	3 535	-	-	-	-	-
Эксплуатационная масса		kg	21 915	21 785	21 955	21 980	21 900	22 060	22 095	22 140	22 210	22 040	22 150	22 170

1) Измерено по кромке зубьев ковша.



Плотность материала в значительной степени зависит от уровня влажности, уплотнения, процентного отношения различных компонентов и т.д. Эта диаграмма дана только для общего сведения.



Кoeffициент наполнения ковша также зависит от типа материала, рабочих условий и опыта оператора.

Стандартное и дополнительное оборудование

СТАНДАРТНОЕ ОБОРУДОВАНИЕ

Двигатель

- Дизельный двигатель DOOSAN DE012TIS
- Воздухоочиститель - картридж с двумя элементами + циклонный сепаратор на предв. этапе
- Топливный фильтр - главный топливный фильтр и фильтр грубой очистки с отделителем воды
- Внешние устройства для слива моторного масла и замены охлаждающей жидкости.
- Вентилятор радиатора гидросистемы
- Топливоподкачивающий насос

Гидравлическая система

- Гидравлический распределитель - 2 золотника
- Главный насос гидросистемы - пластинчатый
- Рычаги управления гидравликой
- Отключение подъема стрелы на заданной высоте - автоматическое
- Возврат ковша в режим копания - автоматический

Кабина и интерьер

- Розетка питания 12 В
- Кабина с двойной очисткой воздуха
- Кондиционер и нагреватель воздуха с функцией рециркуляции
- Держатель для стакана
- Тонированные окна
- Напольный коврик
- Радиоприемник AM/ЧМ + MP3 (USB)
- Омыватели переднего и заднего стекла
- Стеклоочистители переднего и заднего стекла
- Прикуриватель
- Несколько отсеков для хранения
- Солнцезащитный щиток
- Антенна на стекле
- Сиденье - механическая подвеска
- Кабина с защитой ROPS - ISO 3471
- Кабина с защитой FOPS - ISO 3449
- Регулируемая рулевая колонка
- Зеркала заднего вида - внутренние 2
- Зеркала заднего вида - наружные 2

Электрооборудование и освещение

- Разъединитель батареи
- Рабочие фары - 2 передние + 4 задние
- Дорожные фары - ближний и дальний свет
- Задние фонари, стоп-сигналы, фонари заднего хода
- Сигнализатор заднего хода
- Электрический звуковой сигнал
- Генератор - 24 В, 60 А
- Система самодиагностики

Рабочие рычаги

- Рычажный механизм погрузчика из Z-образного профиля

Ходовая и тормозная системы

- Переключатель режима передачи - ручной, авто 1 ↔ 4, авто 2 ↔ 4
- Снижение передачи и переключение направления движения
- Система безопасного запуска
- Двойные контуры тормоза с аккумулятором
- Двойные педали рабочего тормоза
- Вспомогательная тормозная система
- Стояночный тормоз - электрический, гидравлический
- Дифференциал - повышенного трения

Рулевое управление

- Чувствительная к нагрузке система рулевого управления.

Внешнее оборудование

- Бампер

ЗАКАЗНОЕ ОБОРУДОВАНИЕ

В некоторых регионах часть перечисленного дополнительного оборудования может входить в стандартную комплектацию машины. В некоторых регионах часть перечисленного дополнительного оборудования может не предлагаться. Наличие или возможность применения машины для тех или иных видов работы необходимо уточнять у местного дилера компании Doosan.

Гидравлическая система

- Гидравлическое масло - VG32 для холодного климата
- Гидравлическое масло - VG46 для обычного климата
- Гидравлическое масло - VG68 для тропического климата
- Гидравлический распределитель - 3 золотника
- Система отключения нагрузки (LIS)
- Рычаги управления гидравликой - моно
- Рычаги управления гидравликой - FNR
- Рычаги управления гидравликой - под кончиками пальцев
- Гидролиния с быстросъемным соединителем и переключателем

Кабина и интерьер

- Сиденье - пневматическая подвеска
- Камера заднего вида
- Зеркало с обогревом

Электрооборудование и освещение

- Лампа подсветки номерного знака
- Вращающийся проблесковый маячок
- Генератор - 24 В, 80 А
- Фильтр электромагнитных помех

Рабочие рычаги

- Рычажный механизм погрузчика с высоким подъемом из Z-образного профиля

Ходовая и тормозная системы

- Педали тормоза с большим усилием
- Маслоохладитель для моста

Рулевое управление

- Насос аварийного рулевого управления

Внешнее оборудование

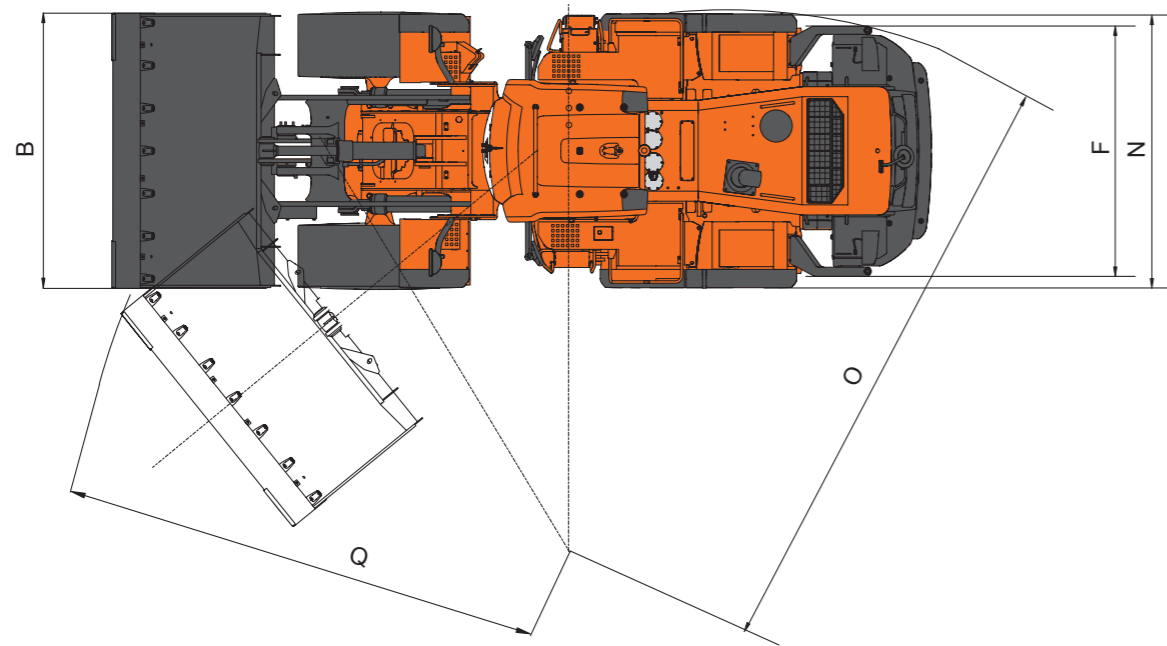
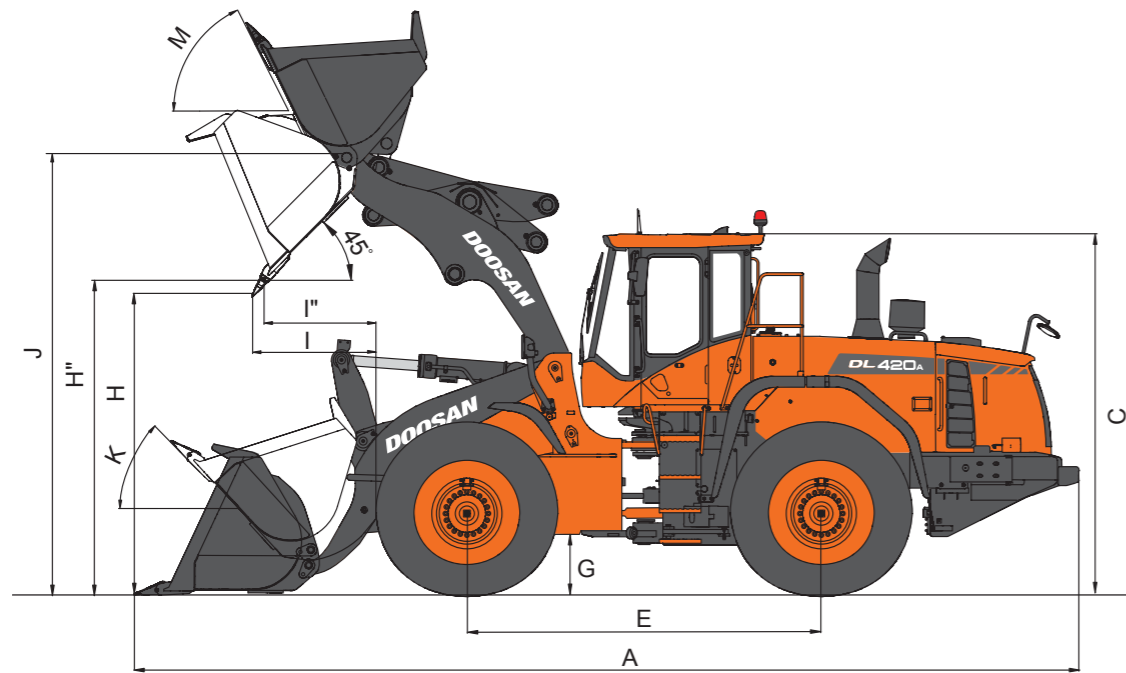
- Бампер - полный бампер + резиновый защитный кожух
- Бампер - резиновый защитный кожух
- Колесные башмаки

- Комплект для шумоизоляции
- Противовес - 0,3 т
- Комплект инструментов
- Брызговик

^[1] Стандартный комплект поставки и опции в разных регионах могут отличаться

^[2] Спецификация может быть изменена для улучшения качества без предварительного уведомления

РАЗМЕРЫ



Doosan - это

С 1896 года Doosan, самая старейшая компания Кореи, развивается вместе со своими сотрудниками. За последние 10 лет компания быстро растет и повышает свою репутацию. Doosan по всему миру строит конструкции, энергосистемы, машины, инфраструктуры, думая о нуждах людей. Являясь всемирным лидером в области инфраструктуры, Doosan развивает свою философию заботы о людях.

Doosan первой в Корее разработала свои экскаваторы в 1985 году и продолжает выпускать различные строительные машины, включая экскаваторы, колесные погрузчики, шарнирно-сочлененные самосвалы, реализуя свою ориентированную на нужды людей философию. Doosan стала мировым лидером в отрасли тяжелой строительной техники за счет создания всемирных производственных заводов, каналов продаж и каналов распределения. Кроме больших производственных баз в Корее, Китае, США, Бельгии, Чехии, Бразилии, у Doosan есть сеть из 1 400 дилеров, что позволяет Doosan выпускать надежные изделия и проверенные решения, повышающие устойчивость вашего бизнеса и исключаящие риски.



DIPBE-1006-01-1605



Головной офис Doosan Infracore в Корее
27F, Doosan Tower, 275, Jangchungdan-ro,
Jung-gu, Seoul, Korea (04563)
Тел.: 82 2 3398 8114

www.doosaninfracore.com/ce/

Указанные в данном каталоге материалы и технические характеристики могут изменяться без предварительного уведомления.