



## Справочная таблица GET

Зуб для тяжелых условий работы (HD)

| Модель машины | Модель ковша | Зуб          | Адаптер      | Палец     | Стопорная шайба |
|---------------|--------------|--------------|--------------|-----------|-----------------|
| DX140         | H14          | 230111-00089 | 430203-00022 | 2705-1022 | 2114-1859       |
| DX170/180     | H18          | 230111-00090 | 430203-00024 | 2705-1021 | 2114-1849A      |
| DX225/255     | H22          | 230111-00090 | 430203-00024 | 2705-1021 | 2114-1849A      |
| DX300         | H30          | 230111-00090 | 430203-00024 | 2705-1021 | 2114-1849A      |
| DX340         | H38          | 230111-00092 | 430203-00036 | 705-00006 | 114-00246       |
| DX420         | H45          | 230111-00092 | 430203-00036 | 705-00006 | 114-00246       |
| DX480/520     | H52          | 230111-00093 | 430203-00037 | 2705-1034 | 2114-1931       |
| DX700         | H75          | 230111-00094 | 430203-00038 | K1052231  | K1052892        |

\* Примечание: Зуб GD будет доступен в 4-м квартале 2014 года.  
Зуб SD будет доступен в 3-м квартале 2014 года.



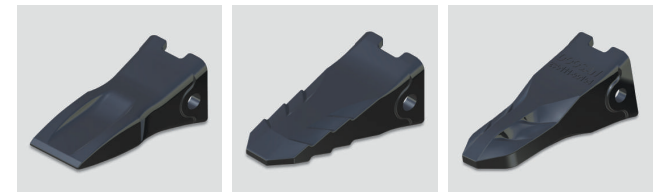
## Глобальная сеть Центров поставок запчастей

### Центр поставок запчастей (PDC)



MPDC: Базовый центр поставок запчастей

PDC: Центр поставок запчастей



## Повышение производительности при меньших затратах

### Новая система GET Doosan

Оригинальные GET Doosan обеспечивают рост производительности и прибыли.

Новые зубья и адаптеры для ковшей Doosan пригодны для экскаваторов от 14 до 70 тонн, они специально разработаны для обеспечения максимальной производительности при минимальной возможной стоимости эксплуатации.



**Doosan Infracore**

27/F, 275, Jangchungdan-ro, Jung-gu, Seoul, Korea

Тел.: 82 2 3398 8114

[www.doosaninfracore.com/ce/](http://www.doosaninfracore.com/ce/)



# Основные особенности и преимущества

## 1. Увеличение срока службы

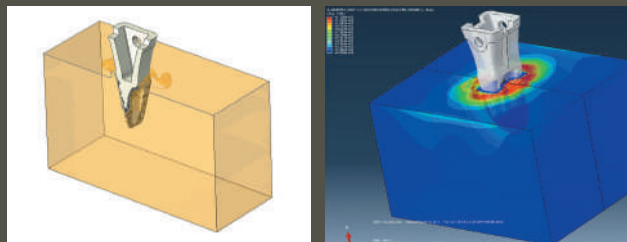
- За счет изменения формы и механических свойств долговечность увеличена на 50 % по сравнению с предыдущей моделью
- Соответствующие стальные сплавы обеспечивают прочность, твердость, и устойчивость к износу и коррозии.
- Прочная конструкция и прочные высококачественные отливки.
- Стойкий к истиранию материал для увеличения долговечности. (HD/SD)



Существующий GD vs Новый HD → до 50%

## 2. Улучшение проникновения

- Самозатачивающиеся зубья – для улучшения проникающей способности новые зубья HD/SD затачиваются при износе благодаря своей уникальной конструкции.
- Сниженное усилие резки грунта и повышенное проникновение благодаря оптимизации формы и угла при моделировании.



## 3. Великолепные экономические характеристики GET

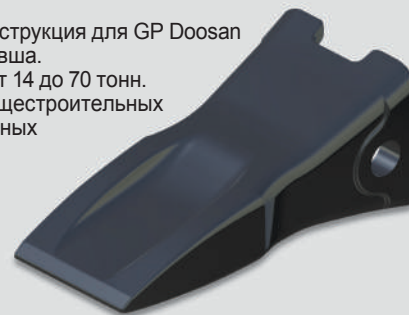
- Большой срок службы означает меньшее количество замен
- Новые зубья можно заменить зубьями старого типа
- Небольшие первоначальные инвестиции

# Уникальная система GET компании Doosan

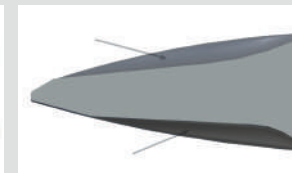
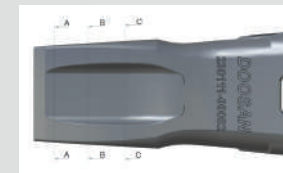
Разработана и испытана Центром исследований и разработок Doosan

## Зубья GD (Общего назначения)

Оптимизированная конструкция для GP Doosan и новой конструкции ковша. Пригодны для машин от 14 до 70 тонн. Рекомендуются для общестроительных и погрузочно-разгрузочных коммунальных работ.



### Основные характеристики



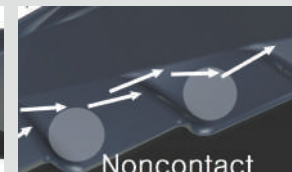
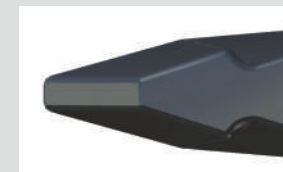
- Предназначены для поддержания постоянной картины износа в течение всего срока службы.
- Великолепно подходят для выравнивания грунта
- Улучшенные характеристики при копании за счет применения канавок с обеих сторон
- Идеально пригодны для очистки и в коммунальных целях.

## Зубья для тяжелых условий работы (HD)

Конструкция оптимизирована для ковша, применяемого в тяжелых условиях работы. Пригодны для машин от 14 до 70 тонн. Рекомендуется для большинства работ, включая выемку грунта, рытье траншей, погрузку, работу на карьерах и разработках при средней плотности грунта.



### Основные характеристики



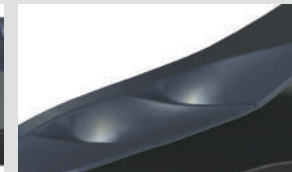
- Выпуклость в центре и конусность
- Более толстая передняя часть и больший рабочий объем
- Самозатачивающаяся конструкция, минимально необходимый контакт с материалами.

## Зубья для особо тяжелых условий работы (SD)

Конструкция оптимизирована для ковшей, применяемых в особо сложных (Severe Mining) и экстремальных (Xtreme) условиях добычи полезных ископаемых. Пригодны для машин от 22 до 70 тонн. Рекомендуются для карьеров с экстремально сложной породой и горных работ.



### Основные характеристики



- Увеличенная выпуклость в центре и закругленная форма
- Наибольшая толщина передней части для максимального срока службы при истирании под действием скальной породы
- Самозатачивающаяся конструкция обеспечивает лучшее проникновение на протяжении всего срока службы изделия.