

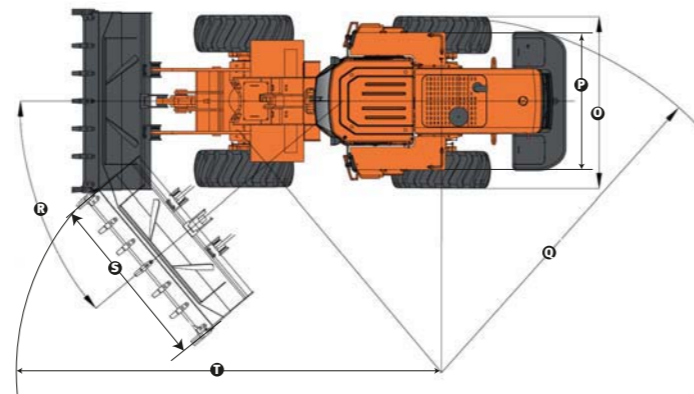
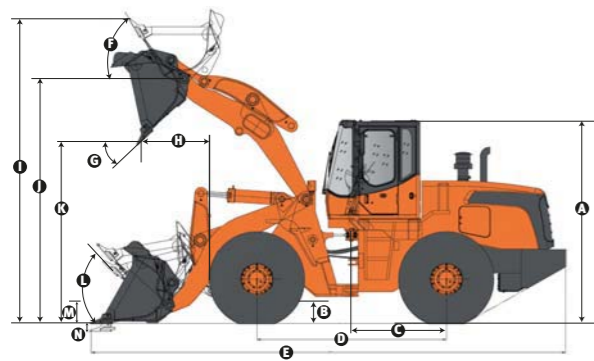
# Технические характеристики

Общая рабочая масса	кг	16 500	Передние и задние оси	
Емкость с шайкой ISO/SAE	фунт	36 352	ТИП	БОРТОВАЯ ПЕРЕДАЧА, ПЛАНЕТАРНАЯ, ПОЛНОСТЬЮ РАЗГРУЖ. ФИКС. КРЕПЛЕНИЕ (ПЕРЕДН.) ШАРНИРНОЕ СОЕДИНЕНИЕ (ЗАДН.) ПЛАНЕТАРНАЯ
	м3	3,0		
	ярд3	3,5		
Номинальная нагрузка	кг	5000	БОРТОВАЯ ПЕРЕДАЧА, ЗАМЕДЛ.	Шины
Макс. сила тяги	кН	16		
Максимальное усилие отрыва (кН)	кН	160	Характеристики шины	Давление в передних шинах
	фунт-сила	35 935		
Макс. преодолеваемый подъем	градус	30	Давление в задних шинах	МПа
	мм	3030		
Высота выгрузки (при 45°) 1) (при полном подъеме)	фут дюйм	9'9"	Рулевое управление	
	мм	1 330	Тип	Рулевой механизм
	фут дюйм	4'4"	Угол поворота	градус
Радиус выгрузки (при 45°) 1) (при полном подъеме)	мм	1 330	Мин. радиус разворота (наружные шины)	мм
	фут дюйм	4'4"	Мин. радиус разворота (наружные шины)	фут дюйм
Габаритные размеры (ДхШхВ)	мм	7780 × 2992 × 3470	Мин. радиус разворота (снаружи ковша)	мм
			Мин. радиус разворота (снаружи ковша)	фут дюйм
Двигатель			Гидравлическая система	
Модель		Wei chai WD10G220E23 (TIER-II Certified)	Рабочее давление системы	бар
Тип		ТУРБО, С НЕПОСРЕДСТВЕННЫМ ВПРЫСКОМ	Подъем стрелы (при полной нагрузке)	сек
Число цилиндров		6	Полное время	сек
Диаметр/ход (мм)		126 X 130 (mm)	Тормозная система	
Макс. крутящий момент		900 Н.м при 1300~1500 об/мин	Рабочий тормоз	ВОЗДУШН. ТОЛК. ГИДРАВЛИЧ. ОДИНОЧНАЯ ЛИНИЯ
Номинальная мощность		162 кВт при 2000 об/мин	Стояночный тормоз	Механический барабанный тормоз
Номинальные обороты		2000 об/мин	Вместимость	
Мин. потребление топлива		215 г/кВт-ч при номинальной скорости	Топливо	л
Система передачи			Гидравлическое масло	л
Тип гидротрансформатора		Одноступенчатый, две фазы, четыре элемента (двойная турбина)		
Максимальное соотношение крутящего момента		3,907		
Тип трансмиссии		2 СКОРОСТИ, ПЕРЕКЛЮЧЕНИЕ ПЕРЕДАЧ ПОД НАГРУЗКОЙ, ПЛАНЕТАРНАЯ		
Переключение передач		-2 вперед, 1 назад		
Макс. скорость	км/ч	38,0 км/ч		

※ Характеристики могут быть изменены без предварительного уведомления для улучшения качества.

# Размеры

A. Высота до верха кабины и навеса	мм	3470	K. Высота выгрузки (при 45°) 1) (при полном подъеме)	мм	3030
B. Дорожный просвет	фут дюйм	11'3"	L. Макс. откат на грунте	фут дюйм	9'9"
	мм	480	Макс. угол наклона на грунте	градус	45
C. От центр. точки машины до задней оси	фут дюйм	1'57"	M. Высота шарнирного пальца в положении переноса	мм	500
	мм	1850	N. Максимальная глубина выемки	мм	94
D. Колесная база	фут дюйм	9'5"	O. Ширина по шинам	фут дюйм	3"
	мм	2900	P. Ширина протектора	мм	2750
E. Общая длина	фут дюйм	25'5"	Q. Радиус поворота по внешним шинам	фут дюйм	9'2"
	мм	7780	R. Макс. угол поворота (с каждой стороны)	градус	36
F. УГОЛ НАКЛОНА (полный подъем)	градус	61,5	S. Ширина ковша	мм	2992
G. Выгрузка ковша при максимальном подъеме	градус	48	Т. Радиус поворота по внешнему краю ковша	фут дюйм	9'9"
H. Радиус выгрузки (при 45°) 1) (при полном подъеме)	мм	1330		мм	6678
	фут дюйм	4'4"		фут дюйм	21'11"
I. Максимальная общая высота	мм	5361			
	мм	4100			
J. Высота шарнирного пальца при максимальном подъеме	фут дюйм	13'5"			



1) Измерено по кромке зубьев ковша или по кромке на болтах.

2) SD300N: Все измерения выполнены с шинами 23,5-25-16PR(L3).

# DISD

# Колесные погрузчики SD300N



No. 1088, Xincheng Street. Muping Economic Developing Zone  
Yantai Shandong 264100 China  
Tel: +86-10-8454-7075 Fax: +86-10-8454-7077

# Высокая эффективность, экономия энергии Изящная форма в сочетании с огромной силой

**"DISD – пионер в области подбора низкооборотных двигателей!"**



**Двигатель**  
Двигатель Weichai Steyr WD10G220E23 с номинальной мощностью 162 кВт и частотой вращения 2000 об/мин отрегулирован в соответствии с требованиями к потреблению топлива в наиболее встречающихся рабочих режимах.

**Турбонаддув**  
Большой запас момента, низкий уровень потребления топлива и масла и хорошая адаптируемость на горизонтальных поверхностях соответствует государственным нормам выбросов II. Низкая скорость в 2000 об/мин наряду с идеальным согласованием мощности и технологией спаренных насосов делают погрузчики DISD более эффективными с точки зрения экономии топлива (примерно на 10%) по сравнению с машинами конкурентов при одних и тех же рабочих условиях.

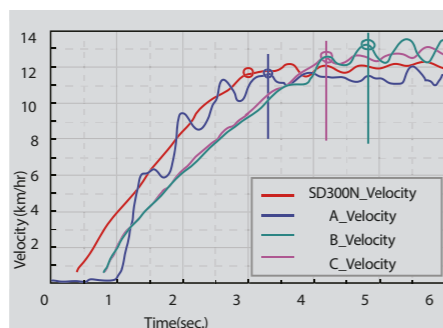


## Основные рабочие характеристики

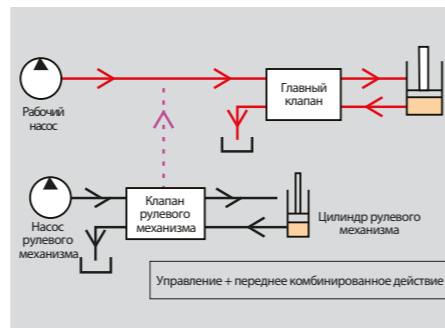
- Низкооборотный двигатель Weichai Steyr оснащен масляным насосом с принятой специальной регулировкой на профессиональном испытательном стенде, что делает характеристики разгона двигателя заметно выше промышленного уровня.
- Надлежащее согласование трансмиссии и гидротрансформатора, а также возможность регулировки мощности двигателя позволяет развить тяговое усилие на 14% превосходящее промышленный уровень.
- Усовершенствованный ведущий мост DISD и улучшенная обработка конической шестерни дифференциала позволили на 34,6% повысить прочность на изгиб, что увеличило надежность моста и удлинит его срок службы.
- С колесной базой 2900 мм и радиусом поворота, уменьшенным до 6678 мм, эта модель машины предназначена специально для легких материалов, обладает большой маневренностью в сочетании с высокой эффективностью работы.



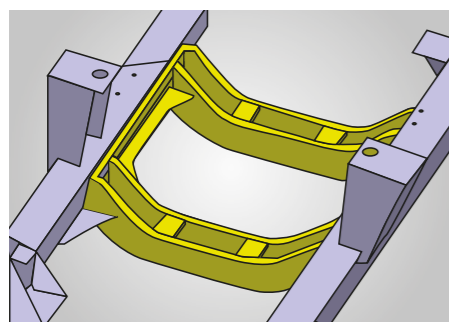
**Коробка передач**  
Коробка передач с гидротрансформатором от известного отечественного производителя идеально сочетается с двигателем, в то время как уникальная запатентованная технология переключения передач DISD продлевает срок службы коробки передач.



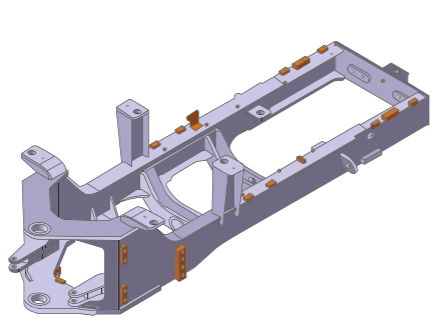
**По эксплуатационным характеристикам ускорения превышают промышленный уровень**  
Топливный насос подвергся специальной наладке на профессиональном испытательном стенде, что позволило значительно улучшить характеристики ускорения двигателя; машины DISD начинают работать уже на 3-й секунде, в то время как машины других производителей в это время все еще на стадии ускорения.



**Усовершенствованная технология спаренного насоса**  
В гидравлической системе используется разбивка условий для реализации надлежащей пригонки; это позволяет использовать всю мощность и энергию, минимизировать давление масла двигателя и потери мощности, а также делает возможной миниатюризацию гидронасоса.



Соединительные части поворотной платформы имеют упрочненную конструкцию, что повышает прочность машины.



Благодаря коробчатой конструкции боковых крышек задней рамы возрастает прочность рамы, облегчающая работу в трудных рабочих условиях.



Центр тяжести сместился назад, и допустимая нагрузка на задний мост возросла на 54%, в результате чего опрокидывающая нагрузка на 10% превышает промышленный уровень, что значительно повысило устойчивость машины.

## Надежность Низкая температура масла, повышающая качество работы

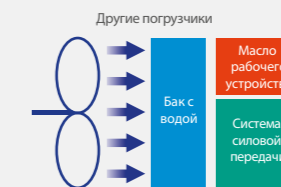
**Большая надежность, обеспеченная эффективным охлаждением; 24 часа непрерывной работы при + 45 °C без риска перегрева.**



**Система охлаждения**  
Уникальная запатентованная технология охлаждения DISD, благодаря улучшенной схеме охлаждения и новым материалам, позволила значительно уменьшить температуру гидравлического масла и бака с водой во время работы машины; тем самым была решена проблема высокой температуры, которая в течение многих лет мешала развитию этой промышленности. Машина гарантировано не будет перегреваться даже после 24 часов непрерывной работы при температуре + 45 °C.



**Ведущий мост** Усовершенствованный ведущий мост DISD и улучшенная обработка конической шестерни дифференциала позволили на 34,6% повысить прочность на изгиб, что увеличило надежность ведущего моста и удлинит его срок службы.



**Время срабатывания гидравлической системы: 9,5 секунд**  
Суммарное время трех операций (подъем 5,5 сек, разгрузка 1,2 сек, опускание 2,8 сек) составляет 9,5 сек, что значительно быстрее промышленного уровня. Это уменьшает время рабочего цикла и повышает эффективность работы.



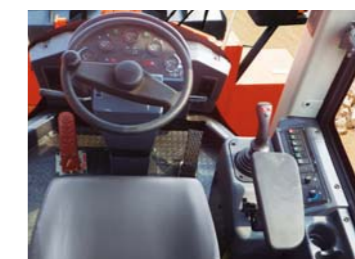
**Вал трансмиссии** использование усиленного приводного вала и самостопорящейся гайки для соединительного болта вала повысило надежность приводной системы.

## Комфорт Технология, учитывающая здоровье и безопасность человека

**Вся система имеет стандартную интегрированную систему управления, учитывающую здоровье и безопасность человека, снимающую усталость и повышающую производительность работы.**



**Обзор из кабины** В новой кабине DISD с круговым обзором используется южнокорейская технология. Точка обзора была перемещена вперед, переднее поле зрения увеличилось на 25%; использование высокоэффективного звукопоглощающего материала гарантирует отличное уплотнение, звуковую изоляцию и амортизацию.



**Кабина** кабины имеет эргономичную конструкцию, в ней имеется большое место оператора, широкое переднее и заднее поля зрения, удобное и комфортное рабочее место, облегчающее работу оператора. Используется амортизирующая подушка новой модели, обеспечивающая большую прочность, снижение ударов и шума, эффективно снимающая усталость водителя.



## Удобство технического обслуживания Профессиональные и технические услуги для клиентов

**Простая замена**  
Использование быстроменяемых тормозных дисков позволяет пользователю проверять тормозные накладки на износ в любое время и менять их без необходимости снятия шин.

