

# TR50210

# Телескопические погрузчики

## Технические характеристики

### Эксплуатационные характеристики

Высота подъема на опорах	20500.0 mm
Высота подъема на шинах	20300.0 mm
Номинальная грузоподъемность	5000 kg
Грузоподъемность (при макс. высоте на опорах)	2500 kg
Грузоподъемность (при макс. высоте на шинах)	1200 kg
Грузоподъемность (при макс. радиусе действия на опорах)	400 kg
Грузоподъемность (при макс. радиусе действия на шинах)	400 kg
Макс. радиус действия на опорах	18100.0 mm
Макс. радиус действия на шинах	12700.0 mm

### Характеристики массы

Масса (без груза)	17200 kg
-------------------	----------

### Передвижение

Стандартные шины	18 — R22,5 дюйма
Стандартные шины	18 — R22,5 дюйма
Низкая скорость (вперед/назад)	10.0 km/h
Высокая скорость (вперед/назад)	40.0 km/h

### Система привода

Главный привод	2-скоростная коробка передач
Трансмиссия	Гидростатическая с гидравлическим регулированием

### Двигатель

Марка/модель	PERKINS / 1104D-ETA
Топливо	Дизельное
Охлаждение	Жидкостное
Номинальная мощность (DIN 6271) при 2200 об/мин	106.0 kW
Макс. крутящий момент при 1400 об./мин.	556.0 Nm
Число цилиндров	4
Рабочий объем цилиндров	4.40 L

### Гидравлическая система

Тип насоса	Двойной шестеренчатый насос
Рабочее давление	230.00 bar

### Рабочие циклы

Время подъема без нагрузки	18.0 s
Время опускания без нагрузки	13.0 s
Время втягивания стрелы при максимальном радиусе действия без нагрузки	21.0 s
Время втягивания стрелы при максимальной высоте без нагрузки	16.0 s
Время выдвигания стрелы при максимальном радиусе действия без нагрузки	28.0 s
Время выдвигания стрелы при максимальной высоте без нагрузки	27.0 s

### Тормоза

Торможение двигателем	Гидростатическое
Стояночный тормоз	Нормально замкнутый тормоз с электрогидравлическим управлением на заднем мосту

### Заправочные емкости

Мосты и редукторы передние / задние	10.0/10.0 L
Моторное масло	9.00 L
Топливный бак	180.00 L
Гидравлический резервуар	270.00 L

### Стандартная комплектация

Готовая рабочая платформа	Отопление, вентиляция и система предохранения от запотевания
Гидростатическая трансмиссия	Рама с ручной блокировкой навесного оборудования
Двусторонняя гидравлическая подача у основания стрелы	Кабина оператора ROPS/FOPS
Сигнал заднего хода	Передние и задние омыватели/стеклоочистители
Ограничитель подъема стрелы	Поддрессорное сиденье
Запираемая крышка топливного бака	Дорожное освещение
Проблесковый фонарь	

### Дополнительные принадлежности

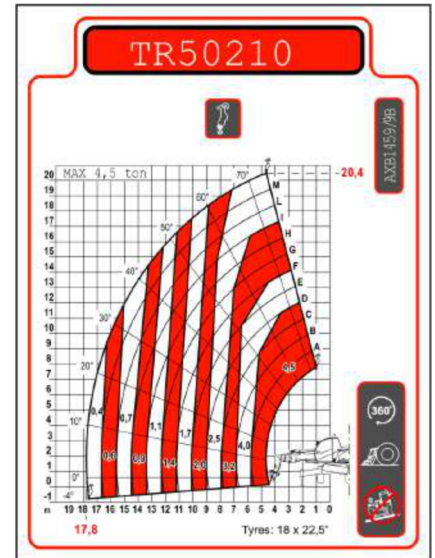
Цвет на заказ	Система удаленного управления
Пневматическое сиденье (обязательно при двойном джойстике)	Вторичная вспомогательная гидравлическая магистраль с электрической линией
Кондиционер	Защита опор, 30 градусов
Решетка лобового стекла	Солнцезащитный козырек
Иммобилайзер (устройство противоугона)	Свидетельство TÜV
Предфильтр с автоматической очисткой	Рабочее освещение в верхней части кабины
Ручка центровки и предварительного выравнивания стрелы (положительный/отрицательный угол)	2-скоростная регулировка акселератора для системы удаленного управления
Комплект для работы в холодных условиях	Освещение стрелы
Элементы управления с двойным джойстиком	Рама с блокировкой гидравлического навесного оборудования
Электрический контакт на оголовнике стрелы	Глушитель с каталитическим дожигателем
Самоблокирующийся дифференциал для заднего моста	Холодный запуск
Поперечная блокировка паллетных вил	Электрическая регулировка акселератора для системы удаленного управления
Радио	Подогреватель Webasto (обязателен комплект для работы в холодных условиях)
Радио с проигрывателем компакт-дисков	Запасное колесо

### Параметры влияния на окружающую среду

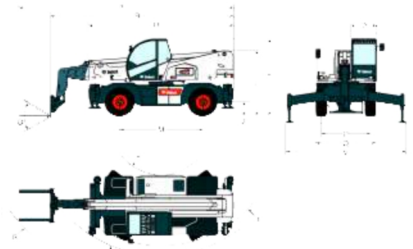
Уровень акустической мощности (LWA)	104 dB(A)
Вибрация корпуса (согласно EN 13059)	1.50 ms <sup>-2</sup>
Вибрация рукояти (EN 13059)	4.50 ms <sup>-2</sup>

### Таблицы нагрузки

С вилами и шинами DUNLOP 405/70 x 20 SPT9 (спецзаказ)



### Размеры



(A)	8360.0 mm	(O)	980.0 mm
(B)	7150.0 mm	(P)	1920.0 mm
(D)	5680.0 mm	(Q)	2380.0 mm
(F)	3030.0 mm	(R)	6720.0 mm
(G)	134°	(S)	5130.0 mm
(I)	2580.0 mm	(T)	4750.0 mm
(J)	320.0 mm	(U)	1980.0 mm
(M)	3250.0 mm	(V)	4710.0 mm